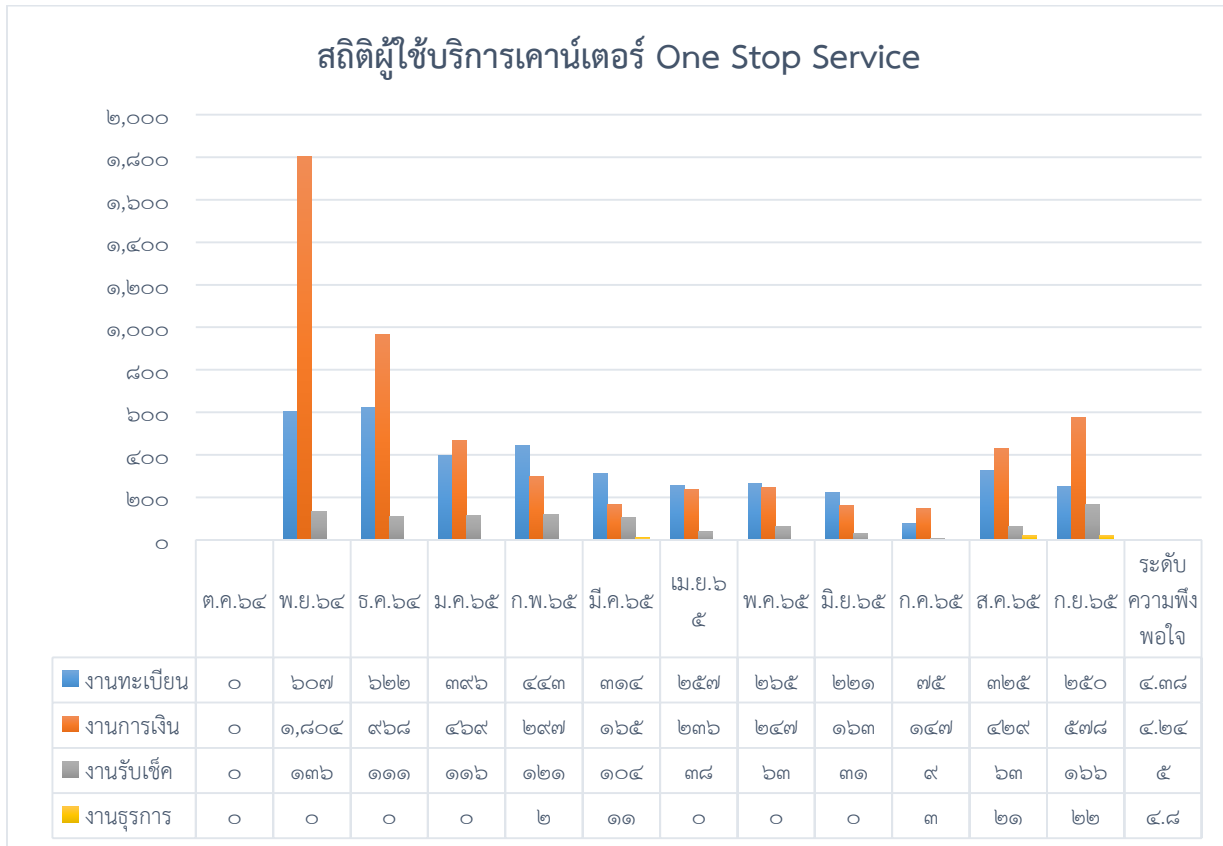


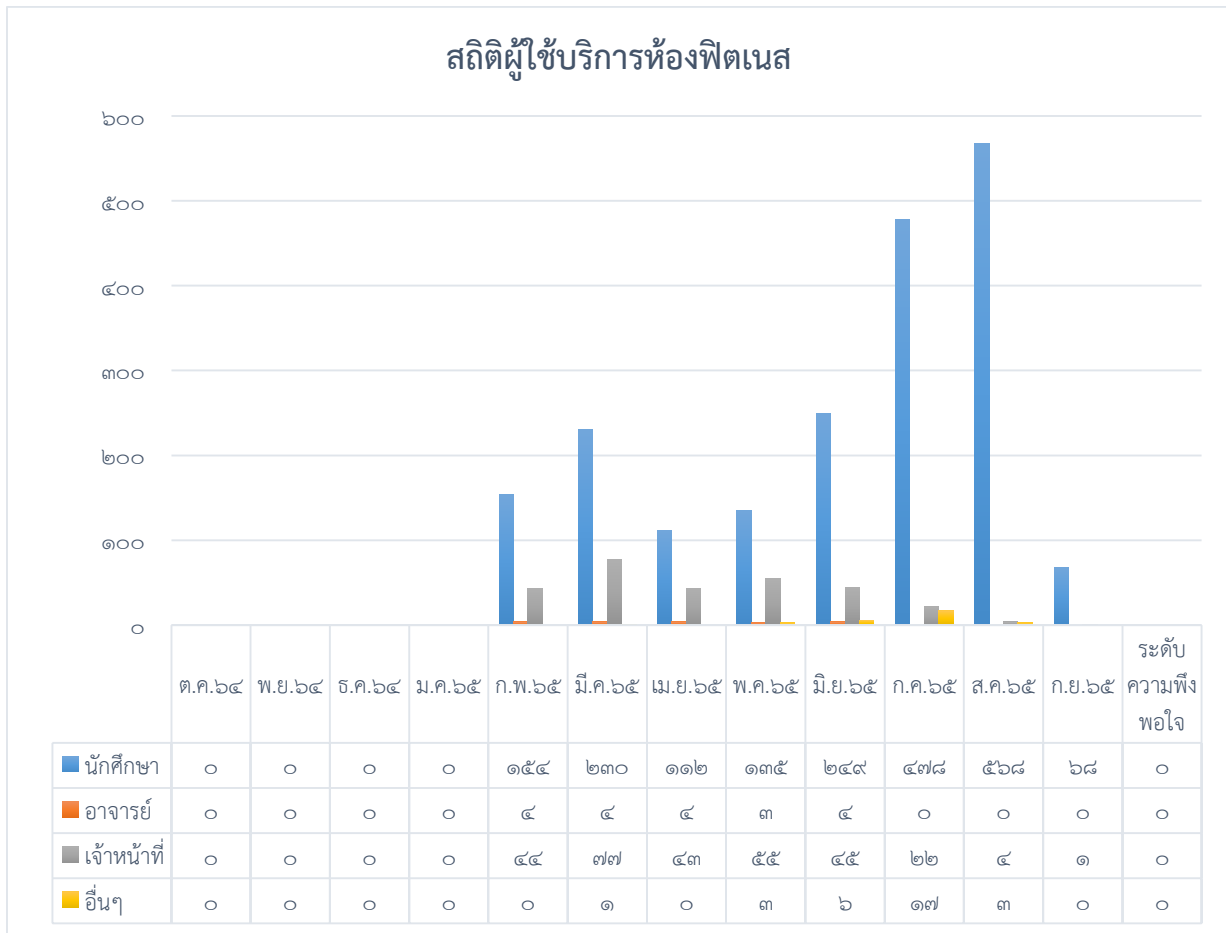
สถิติผู้ใช้บริการ ณ จุดบริการมหาวิทยาลัยราชภัฏสวนสุนันทา

รอบ 12 เดือน (ตุลาคม 2564 – กันยายน 2565)

1. ผู้ใช้บริการ One Stop Service

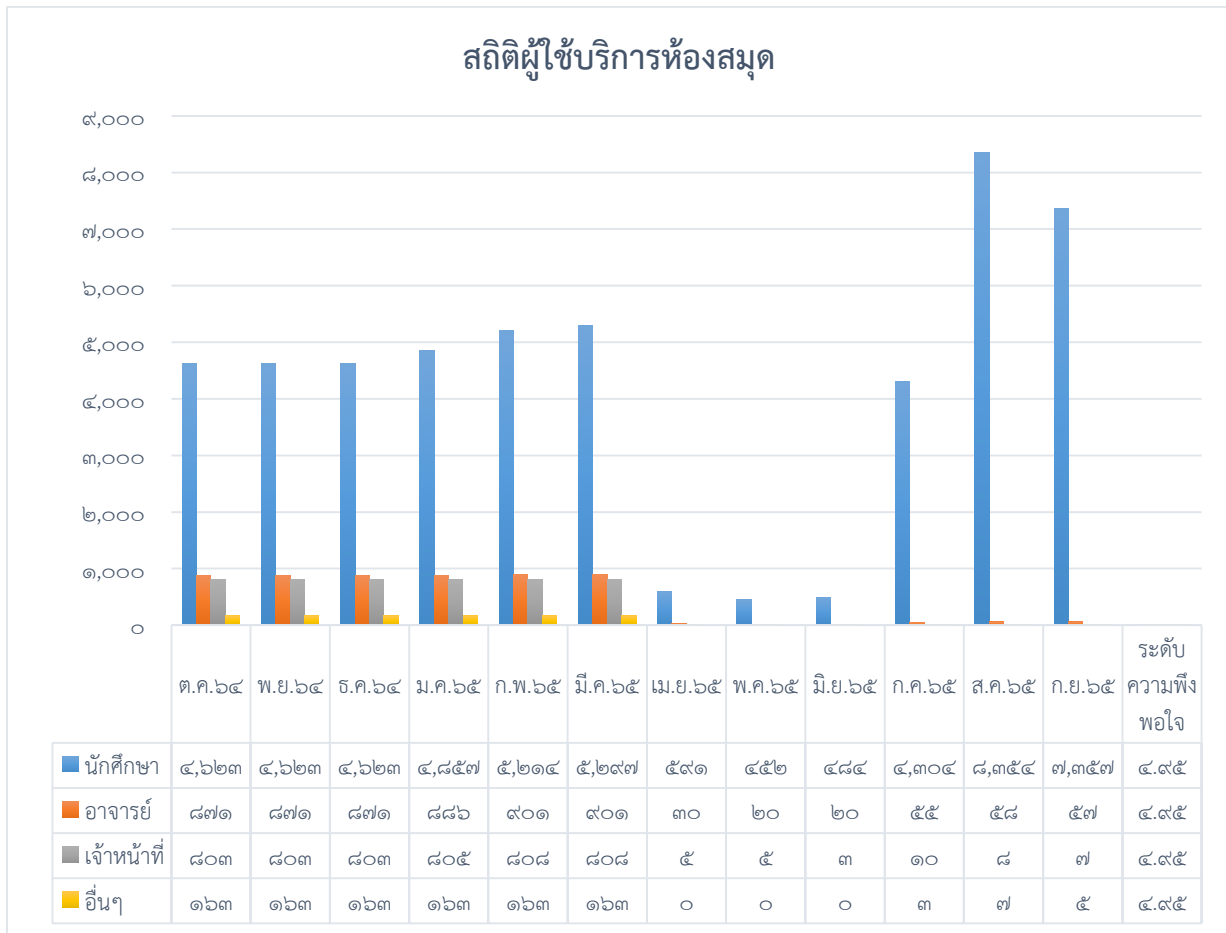


3. ผู้เข้าใช้บริการห้องฟิตเนส

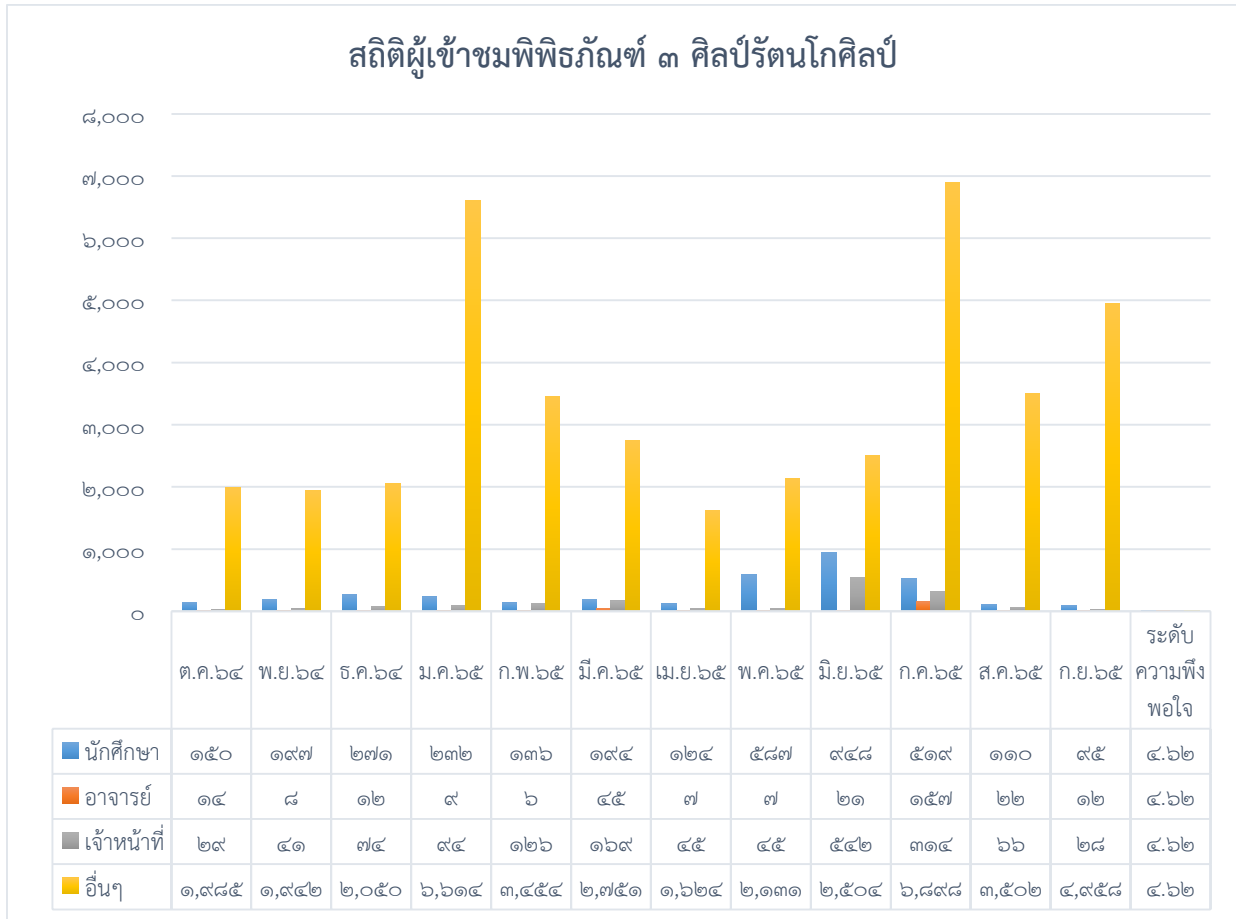


หมายเหตุ : เนื่องจากอยู่ในสถานการณ์ป้องกันการแพร่ระบาดของเชื้อไวรัส COVID-19 จึงให้บริการห้องฟิตเนส ตั้งแต่เดือน ตุลาคม 2564 – มกราคม 2565

5. ผู้ใช้บริการห้องสมุดของมหาวิทยาลัย



6. ผู้เข้าชมพิพิธภัณฑ์ 3 ศิลป์รัตนโกสินทร์



7. ผู้ใช้บริการอบรมภาษาอังกฤษ

